

1. DACH - POKRYCIE NA DŹWIGARACH Z DREWNA KLEJONEGO - U=0,13 W/m²K

Projektowany układ warstw dachu hali wielofunkcyjnej, część wysoka, nad basenem:  
warstwy od góry:

- a. membrana hydroizolacyjna np.Sikaplan SGK-15 (klejona do płyt PIR klejem np.Trocal - B<sub>ROOF</sub> (t<sub>1</sub>))
- b. klej np.Trocal C 300
- c. termoizolacja - płyty PIR np.Thermano (okładzina z laminatu aluminiowego) - 16cm
- d. klej np.Sarnacol 2162 poliuretanowy (mocowanie płyt PIR do paroizolacji)
- e. paroizolacja samoprzylepna np.Sarnavap-5000E-SA (klejona do blachy trapezowej)
- do usunięcia warstwa styropianu twardego FS30 oklejonego papą - 6cm
- do usunięcia warstwa styropianu twardego FS20 - 12cm
- do usunięcia warstwa papy paroizolacyjnej V60 S4+Al
- f. istniejąca blacha trapezowa TR150/280 gr. 0,88 (Florprofile) na dźwigarach RE15
- g. dźwigary (poz. 1.3) dachowe z drewna klejonego
- h. sufit podwieszany akustyczny Ecophone Super G (ażur)

detal 1

wykonać na długości okapu wschodniego i zachodniego  
głównego dachu (dł.98,6mb)

belka czołowa 14x45, pomiędzy dźwigarami  
oczyszczenie, impregnacja, zabezpieczenie  
obróbka blacharską

zabezpieczenie czoła dźwigarów  
obróbka blacharską

powierzchnia 1 strony części zewnętrznej więzara = 6 m2  
powierzchnia czoła więzara = 1,5 m2  
Suma powierzchni zewnętrznych 1 więzara = 13,5 m2

zewnętrzna część więzara dachowego

ok. 335

skucie luźnych elementów głowicy słupów, uzupełnić zaprawą  
naprawczą do betonu, elementy stalowe na głowicy zabezpieczyć farbą  
antykorozyjną preparatem np. Monoguard lub Direct, wykonać obróbkę  
blacharską głowicy

stalowy element mocujący więzary

wnętrze hali

detal 2

słup żelbetonowy

panel warstwowy

ślusarka  
aluminiowa

detal 2

wykonać x20

zaprawa elastyczna

skucie luźnych elementów  
głowicy, uzupełnienie ubytków  
zaprawą naprawczą do betonu  
(cement montażowy np. CX5)

zabezpieczenie elementów stalowych  
farbą antykorozyjną np. Monoguard lub Direct

obróbka blacharska głowicy  
blacha ocynkowana

obróbka blacharska głowicy  
blacha ocynkowana

115 (100)

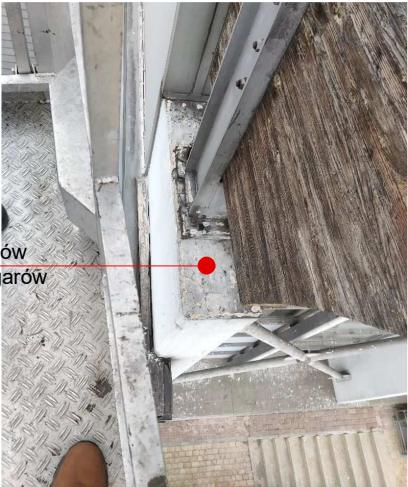
40 (35)

obróbka blacharska głowicy  
blacha ocynkowana  
gr. 0,7mm

skucie luźnych elementów głowicy,  
uzupełnienie ubytków zaprawą naprawczą do  
betonu (cement montażowy np. CX5)



widok głowicy słupów  
przy oparciu dźwigarów



Podstawowe zalecenia ekspertyzy mykologicznej:

- usunąć z drewna stare zniszczone powłoki lakiernicze przez szlifowanie  
można posilkować się preparatem do usuwania starych powłok np. V33 Express
- zaimpregnować preparatem do drewna budowlanego np firmy V33 dwukrotnie  
w ilości około 200 ml/m2
- wykonać szpachlowannia pęknięć podłużnych i poprzecznych za pomocą  
szpachli naprawczej np. Toupret TP-REB 521
- przy fragmentach dźwigarów gdzie porażenie biologiczne jest znaczne, zaleca się  
(po konsultacji z konstruktorem) zastosowanie innej metody wzmocnienia dźwigara  
(np. poprzez uzupełnienie większych ubytków, starannie dopasowanymi  
fragmentami nowego drewna, wykonanie dodatkowych okuć stalowych, lub  
uzupełnienie ubytków i rozwarstwień mieszaniną żywicy epoksydowej z dodatkiem  
mączki koloidalnej)
- wykonać wykończenie wierzchnie w postaci lazury ochronnej np. Lazura ochronna  
Polski Klimat wysoka odporność/ekstremalna odporność V33

UWAGA!!!

- przed rozpoczęciem prac zapoznać się z zapisami projektu i szczegółowymi  
wytycznymi ekspertyzy mykologicznej i konstrukcyjnej

aktualizacja opracowania "modernizacji dachu" (opracowanie Pracownia Projektowa Łukasz Prażuch, z listopada 2021r.)

INTERARCH	pracownia projektowa - Anna Pisula 40-066 Katowice, ul. Mikołowska 40/6 tel. 032-7813062 interarch2@gmail.com www.interarch.eu	inwestor: Akademia Wychowania Fizycznego i. J. Kukuczki ul. Mikołowska 72A, 40-065 Katowice	

PROJEKT WYKONAWCZY REMONTU DACHU WIELOFUNKCYJNEJ HALI  
SPORTOWEJ NA TERENIE AWF KATOWICE.

inwestycja:			
lokalizacja	ul. Szmausa 1, 40-065 Katowice, dz. nr 3/52, 3/25, 3/33, 3/60, obręb 0001.		
Funkcja:	imię i nazwisko:	Nr uprawnień i specjalizacja:	Podpis:
opracowanie	mgr inż. arch. Anna Pisula	upr. nr 24/03/SLOKK	
opracował:	mgr inż. arch. Agata Bogacz		
branża:	ARCHITEKTONICZNA PROJEKT BUDOWLANY		
nazwa rysunku:	PRZEKRÓJ A-A - PROJEKT ZMIAN		listopad 2022r.
		1:50	8.